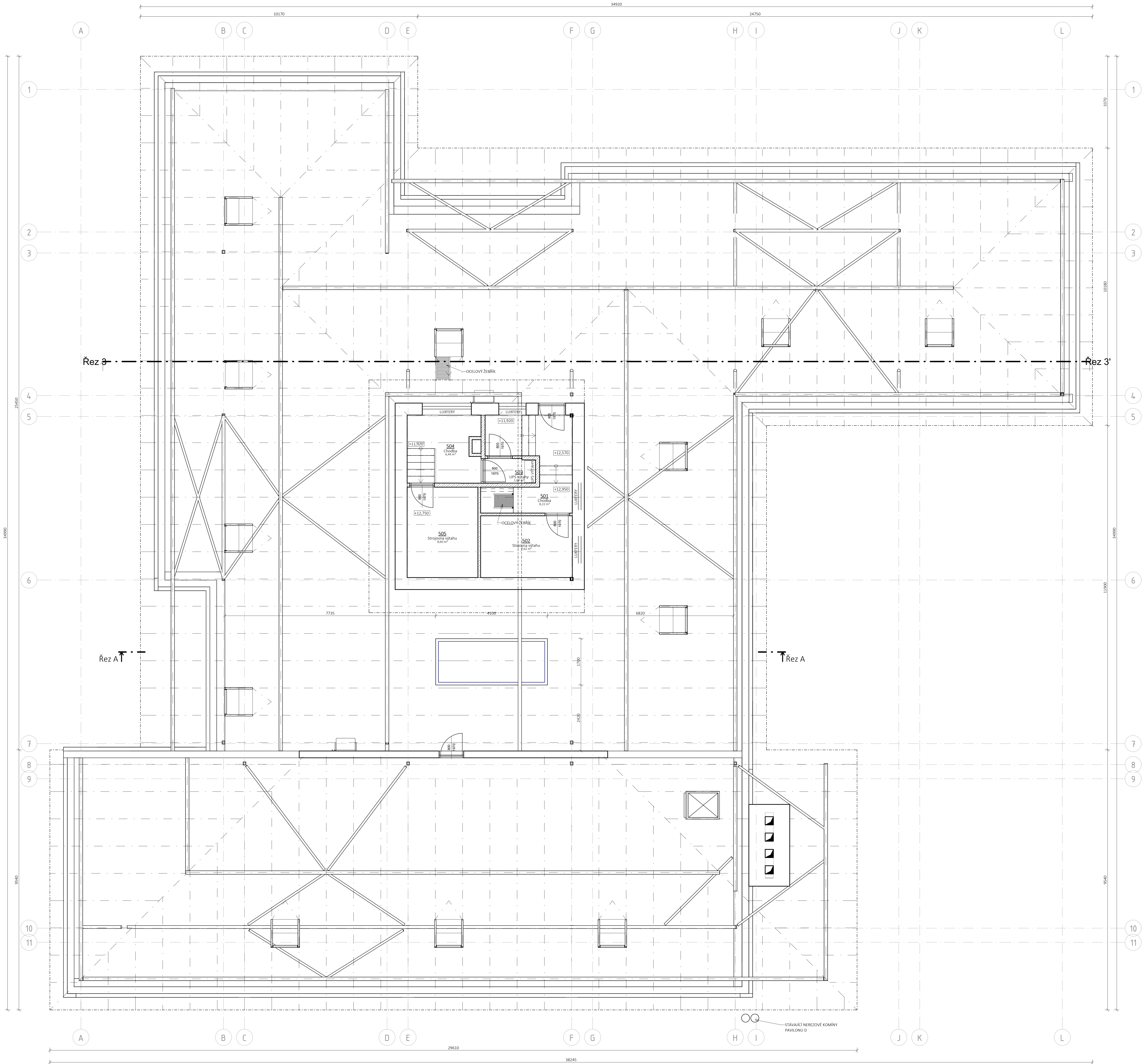


VÝKRES KROVŮ - NOVÝ STAV
M1:50



Tabulka místností 5NP						
Číslo	Název	Plocha [m2]	Skladba podlahy	Nátlagová vrstva	Povrchy stěn	Povrchy stropu
501	Chodba	8,2				
502	Stojnová výtahu	7,6				
503	UPS výtahu	1,6				
504	Chodba	6,4				
505	Stojnová výtahu	8,6				
Plocha celkem		32,5				

LEGENDA BAREVNÉHO ZNAČENÍ

- STÁVAJÍCÍ STAV
- NOVÝ STAV
- Stávající železobetonový skelet v technologii MS - OB
- Stávající zdívko z dutých cihel, MVC 10
- Stávající zdívko z plných cihel, P150, MVC 50
- Stávající zdívko z plných cihel, P100, MVC 25
- Stávající zdívko tvárnice CDK, P100, MVC 25
- Stávající fasádní tepelná izolace z desek z minerální vlny tl. 140 mm v systému Etics, fasádní omítka v různobarevném provedení (bílá, zelená, šedá, žlutá, oranžová)
- Vnitřní nenosné zdívko tl. 100 mm z porobetonových broušených tvarovek, pevnost v tlaku min. 2,5 N/mm2, celoplošné maltování izolačních i svazích spár na tenkovrstvou zděnou maltou, PO E1 120 DPl
- Mobilní stavební přířka z OSB desek - osazena během výstavby - po dokončení stavebních prací bude odstraněna

POZNÁMKY

TYTO POZNÁMKY PLATÍ PRO VŠECHNY VÝKRESY A OBECNĚ A PRO PROVÁDĚNÍ STAVBY
TECHNICKÁ ZPRÁVA A SOUHRNNÁ TECHNICKÁ ZPRÁVA JE NEEDLNOU SOUČÁSTÍ PROJEKTOVÉ DOKUMENTACE.
JAKÁKOLIV ODCHYLKA OD PROJEKTOVÉ DOKUMENTACE MUSÍ BÝT NEJDŘÍVE KONZULTOVANA S PROJEKTANTEM/AUTORSKÝM DOZORCEM.
PASPORT STAVBY BYL VYHOTOVEN NA ZÁKLADĚ ZAMĚŘENÍ IN SITU MĚŘICKÝCH NÁSTROJŮ (METR, LASEROVÝ MĚŘIC, ÚHLOMĚŘ) ABOLOUTNÍ KOTROVÁNÍ JE ZAKRSLUJENO NA ČELE 5-10 mm A JE VZTAŽENO K PŮVODNÍM A SVĚHLNÝM VSTŘÍM VYOBRAZENÝM KONSTRUKCÍ. ZPŘESNĚNÍ O VĚŘENÍ STÁVAJÍCÍHO STAVU BYLO PROVÁDĚNO MOŽNÝM 3D LASER SCANEREM S POST VYTVOŘENÍM 3D MĚŘAČNÁ BODŮ.
VÝKRESY PASPORTU BYLO DĚLE KODROVANO S GEODETICKÝM ZAMĚŘENÍM A PŮVODNÍ DOKUMENTACÍ A DRONOVÝM PRŮZKUMEM STŘECHY. PRŮZKUM A ZAMĚŘENÍ STAVBY PROBĚHLO POUZE NEDESTRUKTIVNÍMI METODAMI, PROTO JE NEZBYTNÉ PŘED ZÁHAIENÍM BOURACÍH PRACÍ NUTNO OVĚŘIT STAV STÁVAJÍCÍH KONSTRUKCÍ, KTERÉ NEJSOU VE STÁVAJÍCÍM STAVU VIDITELNÉ NEBO PŘÍSTUPNÉ. NUTNO PROVĚST DESTRUKTIVNÍ SONDY K OVĚŘENÍ MOCNOSTI SKLADEB PODLAH.
VÝŠKOVÁ ÚROVEŇ ±0,000 JE VZTAŽENA K PODLAZE 1.NP.
PRO DALŠÍ PROJEKČNÍ PRÁCE JE NUTNÉ PROVĚST STAVEBNÍ SONDY A TO PŘEDVŠÍM SONDY ZÁKLADOVÝH KONSTRUKCÍ, SKLADEB PODLAH, SONDY STROPNÍ KONSTRUKCE NAD 1.NP, PRŮZKUM KROVŮ A DALŠÍ.
PROJEKTOVÁ DOKUMENTACE BYLA VYHOTOVENA PODLE PLATNÝH NŮREM, VYHLÁŠEK A ZÁKONŮ, PLATNÝH V DOBĚ VYPRACOVÁNÍ.
TEXTOVÁ ČÁST JE NEEDLNOU SOUČÁSTÍ PROJEKTOVÉ DOKUMENTACE. VŠEKÉ ZJIŠTĚNÉ ODCHYLKY OD PROJEKTOVÉ DOKUMENTACE MUSÍ BÝT KONZULTOVÁNY S HLAVNÍM PROJEKTANTEM.

autorizace				revize		stupeň		DPS	
0,000 – 158,740 m n.m. B.p.v.				autor projektu		vypracoval(a)		122 230-4	
Ing. arch. Jan Šnášel				Ing. arch. Jan Šnášel		Ing. Viktor Polásek		datum	
						Ing. et Ing. Marek Vaníček		formát	
investor				Město Břeclav, Náměstí T.G. Masaryka 42/3, 690 02 Břeclav					
místo stavby				ul. Na Přeláze 2842/13, 690 03 Břeclav B. a. B. Břeclav 691355841, parc. č. 2581/04, 3361, 3724/4					
název akce				Domov seniorů Břeclav					
stavební objekt				SO01c - Pavilon C		pare			
část projektu				D.1.1. Architektonicko-stavební řešení - Nový stav		měřítko		číslo výkresu	
název výkresu				VÝKRES KROVŮ - NOVÝ STAV		1:50		D.1.1.07	